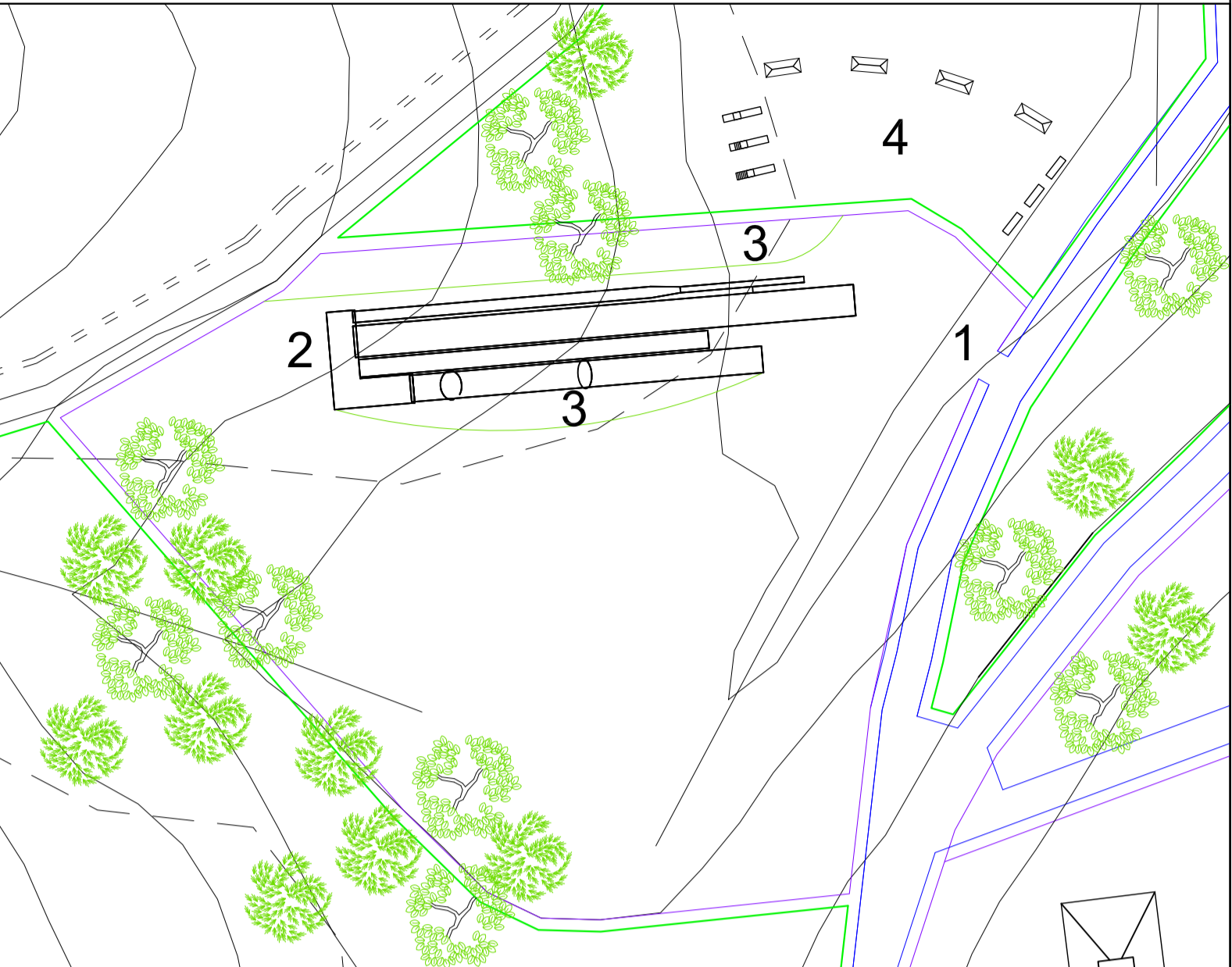


STRALCIO PLANIMETRIA GENERALE 1/500

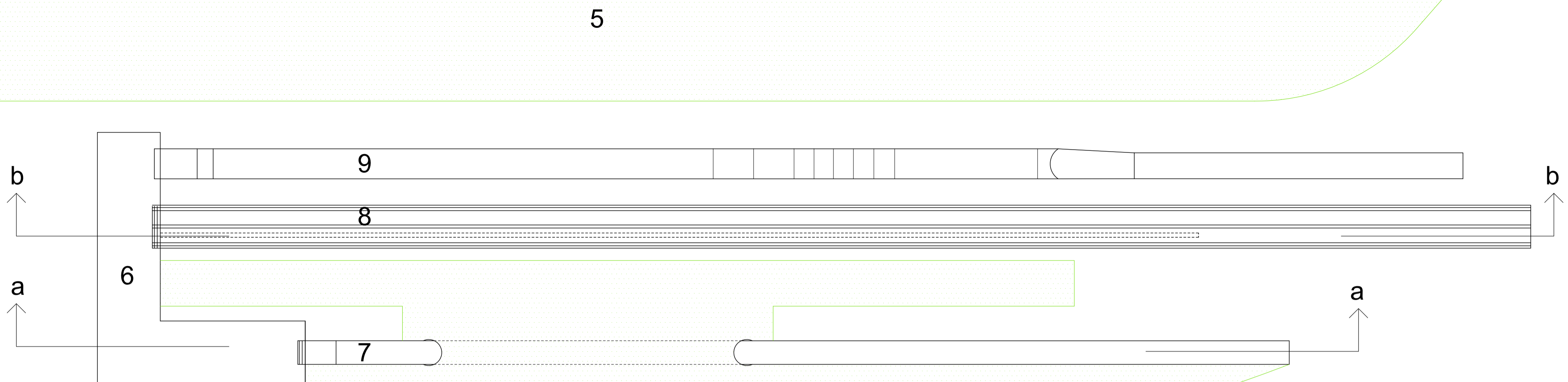


- legenda
- 1 accesso dal percorso principale
 - 2 baby park
 - 3 area di dissuasione
 - 4 area a verde con giochi per bambini

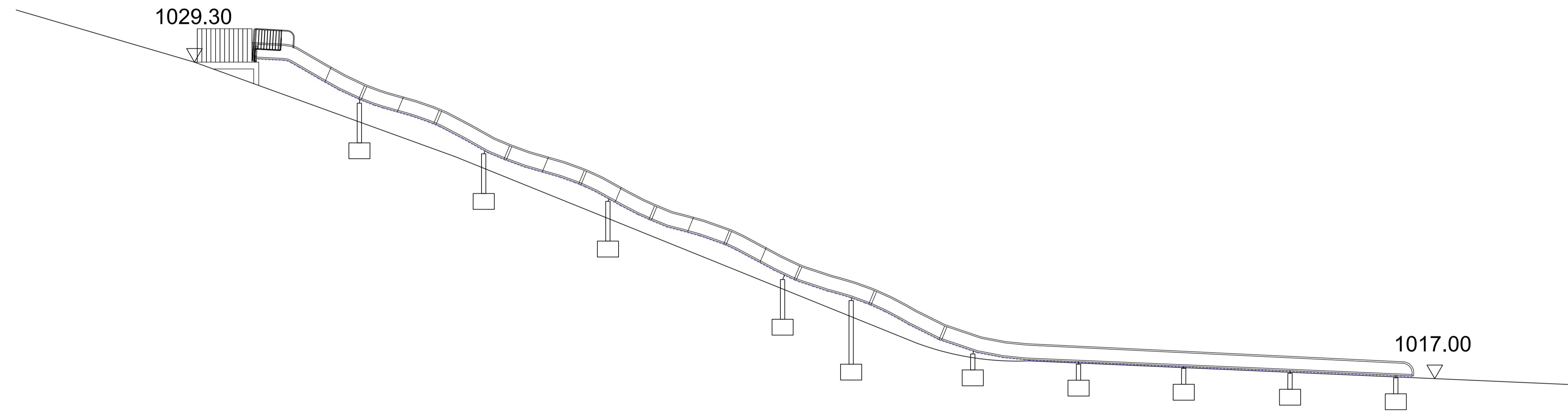


REGIONE BASILICATA
COMUNE DI TRECCHINA (PZ)

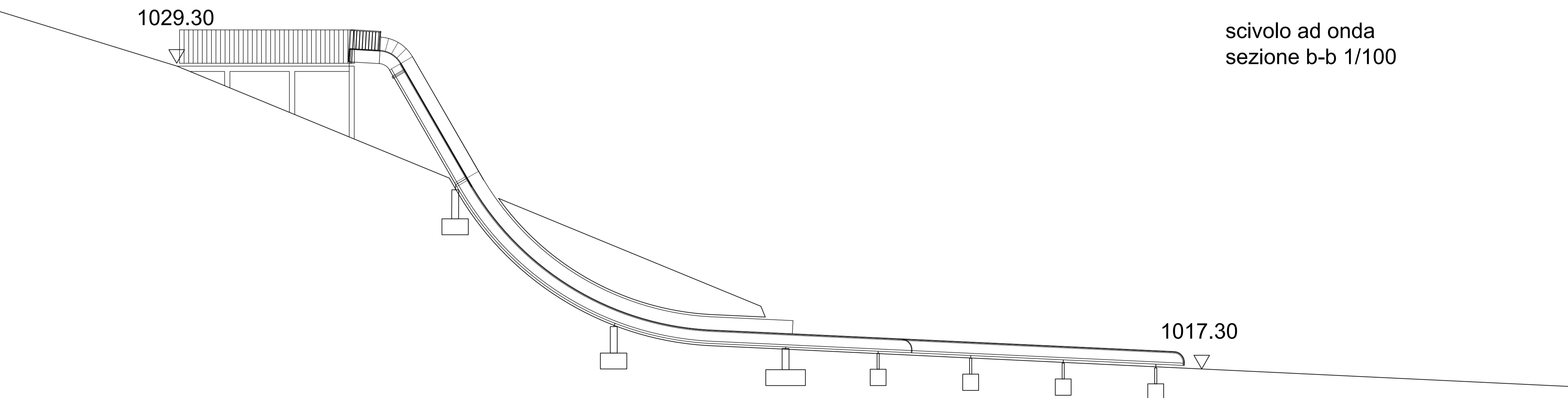
| | | |
|---|--|-----------------------------------|
| PROGETTO INFRASTRUTTURE SVILUPPO TURISTICO TRECCHINA Comprensorio di Maratea e della Valle del Noce | | DEFINITIVA |
| oggetto: | | fase: |
| COMUNE DI TRECCHINA Via Roma 17, 85049 (PZ), P. Iva 84002110769 | | |
| committente: | | |
| Zona Serra Pollino, Le Bocchette | | ELAB. N. 16 |
| ubicazione: | | |
| oggetto dell'elaborato: | | |
| PLANIMETRIA GENERALE INTERVENTI BABY PARK | | scala: 1: 500/100 |
| data: febbraio 2015 | | |
| Progettisti: "ATP" Ing. Egidio Conte (Capogruppo) | | Geologo: Dott. Biagio Albanese |
| Arch. Mary Cosentino | | |
| R.U.P.: Geom. Nicola Cresci | | |



- planimetria 1/100
- legenda
- 5 area di dissuasione
 - 6 piattaforma di partenza
 - 7 scivolo tubo
 - 8 scivolo ad onda
 - 9 scivolo tubo ad onda



scivolo ad onda
sezione b-b 1/100



scivolo tubo
sezione a-a 1/100

